



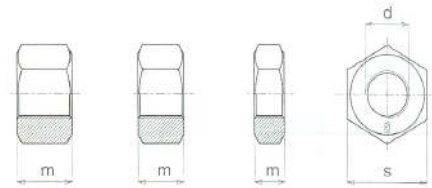
Viti e raccordi acciaio e inox  
Utensileria forniture industriali

**Dadi Esagonali Acciaio**

# Dadi Esagonali - Grezzi e Zincati

## Filettatura metrica ISO a Passo Grosso

Classe 6S - CL. 8

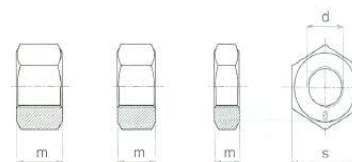


D	S	UNI 5587 - ALTI			DIN 934 - UNI 5588 (ISO 4032) - MEDI			DIN 936 - UNI 5589 - BASSI		
		m	Grezzo	Zincato	m	Grezzo	Zincato	m	Grezzo	Zincato
M 2	4	2	•	•		•	•			
M 2.5	5	2.5				•	•			
M 3	5.5	3	•	•	2.4	•	•			
M 4	7	4	•	•	3.2	•	•	2.8		
M 5	8	5	•	•	4	•	•	3.5	•	
M 6	10	6	•	•	5	•	•	4	•	•
M 7	11	7	•	•	5.5	•	•	4		•
M 8	13	8	•	•	6.5	•	•	5	•	•
M 10	17	10	•	•	8	•	•	6	•	•
M 12	19	12	•	•	10	•	•	7	•	•
M 14	22	14	•	•	11	•	•	8	•	•
M 16	24	16	•	•	13	•	•	8	•	•
M 18	27	18	•	•	15	•	•	9	•	•
M 20	30	20	•	•	16	•	•	9	•	•
M 22	32	22	•	•	18	•	•	10	•	•
M 24	36	24	•	•	19	•	•	10	•	•
M 27	41	27	•	•	22	•	•	12	•	•
M 30	46	30	•	•	24	•	•	12	•	•
M 33	50	33	•	•	26	•	•	14		
M 36	55	36	•	•	29	•	•	14		
M 39	60	39	•	•	31	•	•	16		
M 42	65	42	•	•	34	•	•	16		
M 45	70	45	•		36	•	•	18		
M 48	75	48	•	•	38	•	•	18		
M 52	80	52	•		42	•	•	20		
M 56	85	56	•		45	•	•	22		
M 60			•			•				
M 64			•			•				
M 68						•				



# Dadi Esagonali - Grezzi e Zincati

## Filettatura metrica ISO a Passo Fine



### Classe 6S - CL. 8

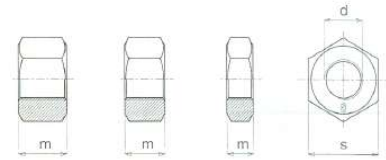
D	S	UNI 5587 - ALTI			DIN 934 - UNI 5588 (ISO 4032) - MEDI			DIN 936 - UNI 5589 - BASSI		
		m	Grezzo	Zincato	m	Grezzo	Zincato	m	Grezzo	Zincato
M8 x 1	13	8	•	•	6.5	•	•	5	•	•
M10 x 1	17	10	•	•	8	•	•	6	•	•
M10 x 1.25	17	10	•	•	8	•	•	6	•	•
M12 x 1.25	19	12	•	•	10	•	•	7	•	•
M12 x 1.5	19	12	•	•	10	•	•	7	•	•
M14 x 1.5	22	14	•	•	11	•	•	8	•	•
M16 x 1.5	24	16	•	•	13	•	•	8	•	•
M18 x 1.5	27	18	•	•	15	•	•	9	•	•
M20 x 1.5	30	20	•	•	16	•	•	9	•	•
M22 x 1.5	32	22	•	•	18	•	•	10	•	•
M24 x 2	36	24	•	•	19	•	•	10	•	•
M27 x 2	41	27	•	•	22	•	•	12	•	•
M30 x 2	46	30	•	•	24	•	•	12	•	•

### Classe 8G - CL. 10

D	S	UNI 5587 - ALTI			DIN 934 - UNI 5588 (ISO 4032) - MEDI			DIN 936 - UNI 5589 - BASSI		
		m	Grezzo	Zincato	m	Grezzo	Zincato	m	Grezzo	Zincato
M8 x 1	13	8	•	•	6.5	•	•	5	•	•
M10 x 1	17	10	•	•	8	•	•	6	•	•
M10 x 1.25	17	10	•	•	8	•	•	6	•	•
M12 x 1.25	19	12	•	•	10	•	•	7	•	•
M12 x 1.5	19	12	•	•	10	•	•	7	•	•
M14 x 1.5	22	14	•	•	11	•	•	8	•	•
M16 x 1.5	24	16	•	•	13	•	•	8	•	•
M18 x 1.5	27	18	•	•	15	•	•	9	•	•
M20 x 1.5	30	20	•	•	16	•	•	9	•	•
M22 x 1.5	32	22	•	•	18	•	•	10	•	•
M24 x 2	36	24	•	•	19	•	•	10	•	•
M27 x 2	41	27	•	•	22	•	•	12	•	•
M30 x 2	46	30	•	•	24	•	•	12		
M33 x 2	50	33	•	•	26	•		14		
M36 x 3	55	36			29	•		14		
M39 x 3	60	39			31	•		16		

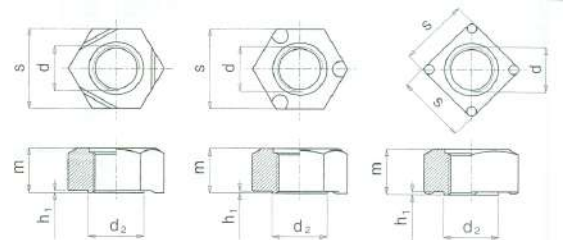
# Dadi Esagonali

## American Standard



Dadi Finished - SAE GR.2				Dadi Heavy - GR.2H			
UNC	UNF	s	m	UNC	s	m	
1/4"-20	1/4"-28	7/16"	7/32"				
5/16"-18	5/16"-24	1/2"	17/64"				
3/8"-16	3/8"-24	9/16"	21/64"				
7/16"-14	7/16"-20	11/16"	3/8"				
1/2"-13	1/2"-20	3/4"	7/16"				
9/16"-12	9/16"-18	7/8"	31/64"				
5/8"-11	5/8"-18	15/16"	35/64"	5/8"-11	1-1/16"	39/64"	
3/4"-10	3/4"-16	1-1/8"	41/64"	3/4"-10	1-1/4"	47/64"	
7/8"-9	7/8"-14	1-5/16"	3/4"	7/8"-9	1-7/16"	55/64"	
1"-8	1"-12	1-1/2"	55/64"	1"-8	1-5/8"	63/64"	
				1-1/8"-8un	1-13/16"	1-7/64"	

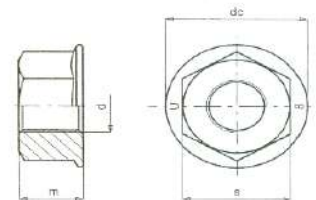
# Dadi a Saldare



D	DIN 929 Esagonali				Dadi Esagonali Chiave Larga				Dadi Chiave Quadra			
	s	m	d2	h1	s	m	d2	h1	s	m	d2	h1
M 4 x 0,7	9	3,5	6	0,65					11	5,5	6	1
M 5 x 0,8	10	4	7	0,7	13	6	8	1,4	11	5,5	7	1
M 6 x 1	11	5	8	0,75	13	6	8	1,4	11	5,5	8	1
M 8 x 1,25	14	6,5	10,5	0,9	17	7	11	1,4	17	8,5	10,5	1,2
M 10 x 1,5	17	8	12,5	1,15	19	8	13	1,4	17	8,5	12,5	1,2
M 12 x 1,75	19	10	14,8	1,4					19/20	10	14,5	1,2

# Dadi Flangiati - DIN 6923 - Classe 8

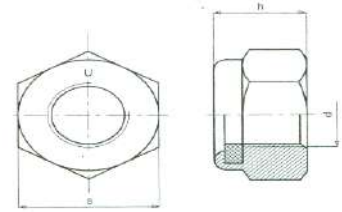
Passo Grosso	Passo Fine	dc	s	m
M 5 x 0,8		11,80	8	5
M 6 x 1		14,20	10	6
M 8 x 1,25		17,90	13	8
M 10 x 1,5	M 10 x 1,25	21,80	15	10
M 12 x 1,75	M 12 x 1,25	26,00	18	12
M 14 x 2	M 14 x 1,5	29,90	21	14
M 16 x 2	M 16 x 1,5	34,50	24	16
M 20 x 2,5	M 20 x 1,5	42,80	30	20



# Dadi Esagonali Alti Autobloccanti - Zincati

## DIN 982

### Classe 8



DIN 982 - Passo Grosso

Passo Grosso	S	h
M 5	8	6,3
M 6	10	8
M 8	13	9,15
M 10	17	11,5
M 12	19	14
M 14	22	16
M 16	24	18
M 18	27	20
M 20	30	22
M 22	32	25
M 24	36	28

DIN 982 - Passo Fine

Passo Fine	S	h
M 8	8	6,3
M 10 x 1	10	8
M 10 x 1,25	13	9,15
M 12 x 1,25	17	11,5
M 12 x 1,5	19	14
M 14	22	16
M 16	24	18
M 18	27	20
M 20	30	22
M 22	32	25
M 24	36	28

# Dadi Esagonali Alti Autobloccanti - Zincati

## DIN 982

### Classe 10

DIN 982 - Passo Grosso

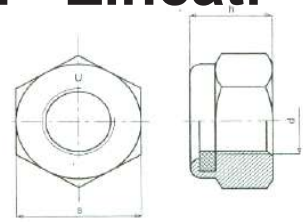
Passo Grosso	S	h
M 5	8	6,3
M 6	10	8
M 8	13	9,15
M 10	17	11,5
M 12	19	14
M 14	22	16
M 16	24	18
M 18	27	20
M 20	30	22
M 22	32	25
M 24	36	28

DIN 982 - Passo Fine

Passo Fine	S	h
M 8	8	6,3
M 10 x 1	10	8
M 10 x 1,25	13	9,15
M 12 x 1,25	17	11,5
M 12 x 1,5	19	14
M 14	22	16
M 16	24	18
M 18	27	20
M 20	30	22
M 22	32	25
M 24	36	28

# Dadi Esagonali Bassi Autobloccanti - Zincati DIN 985

## Classe 8



DIN 985 - Passo Grosso

Passo Grosso	S	h
M 3	5,5	4
M 4	7	5
M 5	8	5
M 6	10	6
M 8	13	8
M 10	17	10
M 12	19	12
M 14	22	14
M 16	24	16
M 18	27	18,5
M 20	30	20
M 22	32	22
M 24	36	24

DIN 985 - Passo Fine

Passo Fine	S	h
M 8	13	8
M 10 x 1	17	10
M 10 x 1,25	17	10
M 12 x 1,25	19	12
M 12 x 1,5	19	12
M 14	22	14
M 16	24	16
M 18	27	18,5
M 20	30	20
M 22	32	22
M 24	36	24

# Dadi Esagonali Bassi Autobloccanti - Zincati DIN 985

## Classe 10

DIN 985 - Passo Grosso

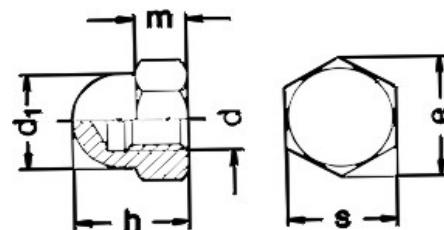
Passo Grosso	S	h
M 3	5,5	4
M 4	7	5
M 5	8	5
M 6	10	6
M 8	13	8
M 10	17	10
M 12	19	12
M 14	22	14
M 16	24	16
M 18	27	18,5
M 20	30	20
M 22	32	22
M 24	36	24

DIN 985 - Passo Fine

Passo Fine	S	h
M 8	13	8
M 10 x 1	17	10
M 10 x 1,25	17	10
M 12 x 1,25	19	12
M 12 x 1,5	19	12
M 14	22	14
M 16	24	16
M 18	27	18,5
M 20	30	20
M 22	32	22
M 24	36	24

# Dadi Esagonali Ciechi - Grezzi e Zincati

## DIN 1587 - UNI 5721-69



D	$d_1$	f	h	m	s
M 3	5	4	5	2,4	5,5
M 4	6,5	5	8	3,2	7
M 5	7,5	7	10	4	8
M 6	9,5	8	12	5	10
M 8	12,5	11	15	6,5	13
M 10	16	13	18	8	17
M 12	18	16	22	10	19
M 14	21	18	25	11	22
M 16	23	21	28	13	24
M 18	26	25	32	15	27
M 20	29	26	34	16	30
M 22	31	29	39	18	32
M 24	34	31	42	19	36



Richiedete i nuovi Cataloghi Nuova Tecninox:

**- ACCIAIO ZINCATO**

- Viti, Dadi, Rondelle, Grower, Grani, Barre Filettate in acciaio

**- RACCORDERIA INOX**

- Tutta la raccorderia in acciaio inossidabile

Il materiale è disponibile  
per una pronta consegna in tutta  
**ITALIA**



Viti e raccordi acciaio e inox  
Utensileria forniture industriali

Via Trecate, 10 – 20017 Mazzo di Rho (MI)  
Tel. 02 9390 17 06 – Fax 02 9390 03 98  
[www.nuovatecninox.com](http://www.nuovatecninox.com) e-mail: [info@nuovatecninox.com](mailto:info@nuovatecninox.com)

