



Viti e raccordi acciaio e inox
Utensileria forniture industriali

Raccordi filettati Inox

AISI 304 - 316

**90****Gomiti F.F. AISI 316**

Misura	Units		Codici
1/8"	400	10	I0906000
1/4"	400	10	I0906001
3/8"	290	10	I0906002
1/2"	160	10	I0906003
3/4"	80	10	I0906004
1"	50	10	I0906005
1 1/4"	24	4	I0906006
1 1/2"	18	2	I0906007
2"	10	1	I0906008
2 1/2"	6	1	I0906009
3"	3	1	I090600A
4"	1	1	I090600C

**92****Gomiti M.F. AISI 316**

Misura	Units		Codici
1/8"	500	10	I0926000
1/4"	350	10	I0926001
3/8"	260	10	I0926002
1/2"	160	10	I0926003
3/4"	100	10	I0926004
1"	50	10	I0926005
1 1/4"	25	5	I0926006
1 1/2"	18	2	I0926007
2"	10	1	I0926008
2 1/2"	4	1	I0926009
3"	3	1	I092600A
4"	1	1	I092600C

**96****Bocchettoni conici curvi F.F. AISI 316**

Misura	Units		Codici
1/2"	50	5	I0966003
3/4"	40	5	I0966004
1"	20	2	I0966005
1 1/4"	15	1	I0966006
1 1/2"	12	1	I0966007
2"	6	1	I0966008

**98****Bocchettoni conici curvi M.F. AISI 316**

Misura	Units		Codici
1/2"	50	5	I0986003
3/4"	30	5	I0986004
1"	14	2	I0986005
1 1/4"	12	1	I0986006
1 1/2"	8	1	I0986007
2"	6	1	I0986008

**120****Gomito 45° F.F. AISI 316**

Misura	Units		Codici
1/4"	400	10	I1206001
3/8"	300	10	I1206002
1/2"	150	5	I1206003
3/4"	90	5	I1206004
1"	60	5	I1206005
1 1/4"	30	1	I1206006
1 1/2"	20	1	I1206007
2"	12	1	I1206008
2 1/2"	8	1	I1206009
3"	4	1	I120600A

**121****Gomito 45° M.F. AISI 316**

Misura	Units		Codici
1/4"	400	10	I1216001
3/8"	200	10	I1216002
1/2"	150	5	I1216003
3/4"	90	5	I1216004
1"	60	5	I1216005
1 1/4"	30	1	I1216006
1 1/2"	20	1	I1216007
2"	12	1	I1216008
2 1/2"	8	1	I1216009
3"	4	1	I121600A



130

Ti AISI 316



130r

Ti 90° ridotti AISI 316

Misura	Units		Codici
1/8"	380	10	I1306000
1/4"	250	10	I1306001
3/8"	160	10	I1306002
1/2"	100	5	I1306003
3/4"	50	5	I1306004
1"	30	5	I1306005
1 1/4"	18	2	I1306006
1 1/2"	14	2	I1306007
2"	10	1	I1306008
2 1/2"	4	1	I1306009
3"	2	1	I130600A
4"	1	1	I130600C

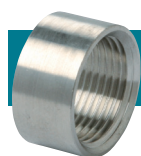
Misura	Units		Codici
1/2" x 3/8" x 1/2"	120	5	I1306323
3/4" x 1/2" x 3/4"	60	5	I1306434
1" x 1/2" x 1"	40	5	I1306535
1" x 3/4" x 1"	30	5	I1306545
1" x 1" x 1/2"	30	5	I1306553



180

Croci AISI 316

Misura	Units		Codici
1/8"	250	10	I1806000
1/4"	160	10	I1806001
3/8"	120	10	I1806002
1/2"	60	10	I1806003
3/4"	36	6	I1806004
1"	20	5	I1806005
1 1/4"	16	4	I1806006
1 1/2"	12	4	I1806007
2"	6	2	I1806008
2 1/2"	3	1	I1806009
3"	2	1	I180600A
4"	1	1	I180600C



170

Mezzi manicotti a saldare

Misura	Codici	AISI 304	Codici	AISI 316	Units	
1/8"	I1704000		I1706000		650	10
1/4"	I1704001		I1706001		350	10
3/8"	I1704002		I1706002		320	10
1/2"	I1704003		I1706003		240	10
3/4"	I1704004		I1706004		100	10
1"	I1704005		I1706005		50	10
1 1/4"	I1704006		I1706006		40	5
1 1/2"	I1704007		I1706007		35	5
2"	I1704008		I1706008		18	2
2 1/2"	I1704009		I1706009		12	2
3"	I170400A		I170600A		8	2
4"	I170400C		I170600C		4	1



241

Nipplo di riduzione AISI 316

Misura	Units		Codici
1/4" x 1/8"	650	10	I2416010
3/8" x 1/8"	580	10	I2416020
3/8" x 1/4"	580	10	I2416021
1/2" x 1/4"	380	10	I2416031
1/2" x 3/8"	400	10	I2416032
3/4" x 1/4"	240	5	I2416041
3/4" x 3/8"	250	5	I2416042
3/4" x 1/2"	240	5	I2416043
1" x 1/2"	140	5	I2416053
1" x 3/4"	140	5	I2416054
1 1/4" x 1/2"	100	5	I2416063
1 1/4" x 3/4"	80	5	I2416064
1 1/4" x 1"	100	5	I2416065
1 1/2" x 1/2"	60	5	I2416073
1 1/2" x 3/4"	60	5	I2416074
1 1/2" x 1"	70	2	I2416075
1 1/2" x 1 1/4"	70	2	I2416076
2" x 1"	30	5	I2416085
2" x 1 1/4"	30	5	I2416086
2" x 1 1/2"	30	2	I2416087
2 1/2" x 1"	24	2	I2416095
2 1/2" x 1 1/4"	24	4	I2416096
2 1/2" x 1 1/2"	24	2	I2416097
2 1/2" x 2"	24	2	I2416098
3" x 2"	16	1	I24160A8
3" x 2 1/2"	16	1	I24160A9



240

Manicotti ridotti AISI 316

Misura	Units		Codici
3/8" x 1/4"	300	10	I2406021
1/2" x 3/8"	200	10	I2406032
3/4" x 1/4"	140	10	I2406041
3/4" x 1/2"	120	5	I2406043
1" x 3/4"	70	5	I2406054
1 1/4" x 1"	40	5	I2406065
1 1/2" x 1 1/4"	30	5	I2406076
2" x 1"	30	5	I2406085
2" x 1 1/4"	25	5	I2406086
2" x 1 1/2"	25	5	I2406087



245

Nippli ridotti M.M. AISI 316

Misura	Units		Codici
1/4" x 1/8"	520	10	I2456010
3/8" x 1/8"	400	10	I2456020
3/8" x 1/4"	400	10	I2456021
1/2" x 1/4"	280	10	I2456031
1/2" x 3/8"	200	10	I2456032
3/4" x 1/4"	200	10	I2456041
3/4" x 3/8"	100	10	I2456042
3/4" x 1/2"	180	10	I2456043
1" x 1/2"	100	5	I2456053
1" x 3/4"	100	5	I2456054
1 1/4" x 1/2"	60	5	I2456063
1 1/4" x 3/4"	70	5	I2456064
1 1/4" x 1"	60	5	I2456065
1 1/2" x 1/2"	45	3	I2456073
1 1/2" x 3/4"	54	3	I2456074
1 1/2" x 1"	40	2	I2456075
1 1/2" x 1 1/4"	36	2	I2456076
2" x 1"	28	2	I2456085
2" x 1 1/4"	30	2	I2456086
2" x 1 1/2"	26	2	I2456087
2 1/2" x 1"	12	2	I2456095
2 1/2" x 1 1/4"	12	2	I2456096
2 1/2" x 1 1/2"	12	2	I2456097
2 1/2" x 2"	20	1	I2456098
3" x 2"	10	1	I24560A8
3" x 2 1/2"	10	1	I24560A9



270

Manicotti a saldare

Misura	Codici	Units	
1/8"	I2704000	800	10
1/4"	I2704001	450	10
3/8"	I2704002	400	10
1/2"	I2704003	240	10
3/4"	I2704004	180	5
1"	I2704005	80	5
1 1/4"	I2704006	50	2
1 1/2"	I2704007	40	2
2"	I2704008	24	1
2 1/2"	I2704009	12	1
3"	I270400A	8	1
4"	I270400C	4	1

AISI 304
AISI 316



280

Nippli AISI 316

Misura	Units		Codici
1/8"	700	10	I2806000
1/4"	500	10	I2806001
3/8"	400	10	I2806002
1/2"	240	10	I2806003
3/4"	120	5	I2806004
1"	80	5	I2806005
1 1/4"	45	3	I2806006
1 1/2"	30	2	I2806007
2"	20	1	I2806008
2 1/2"	12	1	I2806009
3"	8	1	I280600A
4"	4	1	I280600C



290

Tappi M. AISI 316

Misura	Units		Codici
1/8"	800	10	I2906000
1/4"	600	10	I2906001
3/8"	500	10	I2906002
1/2"	300	10	I2906003
3/4"	200	5	I2906004
1"	140	5	I2906005
1 1/4"	81	3	I2906006
1 1/2"	60	3	I2906007
2"	30	1	I2906008
2 1/2"	24	1	I2906009
3"	16	1	I290600A
4"	8	1	I290600C



300

Tappi F. AISI 316

Misura	Units		Codici
1/8"	600	10	I3006000
1/4"	600	10	I3006001
3/8"	400	10	I3006002
1/2"	250	5	I3006003
3/4"	180	5	I3006004
1"	120	5	I3006005
1 1/4"	60	3	I3006006
1 1/2"	46	2	I3006007
2"	30	1	I3006008
2 1/2"	20	1	I3006009
3"	12	1	I300600A
4"	8	1	I300600C



310

Controdadi AISI 316

Misura	Units		Codici
1/8"	1000	10	I3106000
1/4"	800	10	I3106001
3/8"	600	10	I3106002
1/2"	400	5	I3106003
3/4"	300	5	I3106004
1"	200	5	I3106005
1 1/4"	120	3	I3106006
1 1/2"	100	2	I3106007
2"	60	1	I3106008
2 1/2"	25	1	I3106009
3"	20	1	I310600A
4"	10	1	I310600C



340

Bocchettoni conici F.F. dritti AISI 316

Misura	Units		Codici
1/8"	250	10	I3406000
1/4"	200	10	I3406001
3/8"	150	10	I3406002
1/2"	100	10	I3406003
3/4"	60	5	I3406004
1"	42	3	I3406005
1 1/4"	21	3	I3406006
1 1/2"	16	2	I3406007
2"	16	1	I3406008
2 1/2"	6	1	I3406009
3"	4	1	I340600A
4"	2	1	I340600C



530

Bariolotti AISI 316

Misura	Units		Codici
1/8" x 40 mm	800	10	I5306000
1/4" x 40 mm	500	10	I5306001
3/8" x 40 mm	400	10	I5306002
1/2" x 60 mm	180	10	I5306003
3/4" x 60 mm	120	5	I5306004
1" x 60 mm	120	5	I5306005
1 1/4" x 80 mm	40	2	I5306006
1 1/2" x 80 mm	25	1	I5306007
2" x 100 mm	18	1	I5306008
2 1/2" x 100 mm	10	1	I5306009
3" x 120 mm	5	1	I530600A
4" x 120 mm	2	1	I530600C



531

Nippli semplici AISI 316

Misura	Units		Codici
1/4"	1000	10	I5316001
3/8"	600	10	I5316002
1/2"	350	5	I5316003
3/4"	200	5	I5316004
1"	140	5	I5316005
1 1/4"	80	2	I5316006
1 1/2"	60	2	I5316007
2"	18	1	I5316008



315

Porta gomma M AISI 316

Misura	Units		Codici
1/8"	500	10	I3156000
1/4"	500	10	I3156001
3/8"	350	10	I3156002
1/2"	200	10	I3156003
3/4"	120	5	I3156004
1"	60	5	I3156005
1 1/4"	40	2	I3156006
1 1/2"	35	1	I3156007
2"	15	1	I3156008
2 1/2"	10	1	I3156009
3"	8	1	I315600A
4"	2	1	I315600C



341

Bocchettoni conici M.F. dritti AISI 316

Misura	Units		Codici
1/8"	250	10	I3416000
1/4"	200	10	I3416001
3/8"	120	10	I3416002
1/2"	100	10	I3416003
3/4"	50	5	I3416004
1"	30	3	I3416005
1 1/4"	21	3	I3416006
1 1/2"	16	2	I3416007
2"	10	1	I3416008
2 1/2"	5	1	I3416009
3"	2	1	I341600A
4"	1	1	I341600C



600

Tronchetti a saldare

Misura	Codici	Codici	Units	
1/8" x 30mm	I6004000	I6006000	1200	10
1/4" x 30mm	I6004001	I6006001	500	10
3/8" x 30mm	I6004002	I6006002	500	10
1/2" x 35mm	I6004003	I6006003	300	5
3/4" x 40mm	I6004004	I6006004	180	5
1" x 40 mm	I6004005	I6006005	120	5
1 1/4" x 50mm	I6004006	I6006006	60	3
1 1/2" x 50mm	I6004007	I6006007	40	2
2" x 50mm	I6004008	I6006008	30	1
2 1/2" x 60mm	I6004009	I6006009	18	1
3" x 70mm	I600400A	I600600A	12	1
4" x 80mm	I600400C	I600600C	4	1

AISI 304

AISI 316

Acciai inossidabili

Gli acciai inossidabili sono leghe ferrose contenenti un tenore di Carbonio (C), inferiore al 2%.

La caratteristica principale degli acciai inossidabili è quella di avere ottima resistenza alla corrosione, dovuta al fatto che uno dei suoi principali componenti ovvero il Cromo (Cr) è presente nella lega con una percentuale mai inferiore al 12%.

La presenza del Cromo infatti, determina la formazione di una pellicola protettiva sottilissima ma tenace, che se intaccata, si ricompone in ambiente ossidante e preserva la struttura del metallo da ulteriore ossidazione.

Principali gruppi di acciai inossidabili

Gli acciai inossidabili si dividono in tre gruppi principali, in funzione delle caratteristiche strutturali della lega stessa.

I gruppi sono:

- Acciai Ferritici: Fe + Cr (12-30%) + C (0.02-0.1%)
- Acciai Martensitici: Fe + Cr (12-19%) + C (0.08-1.2%)
- Acciai Austenitici: Fe+Cr (16-28%) + C (0.02-0.1%)+Ni (6-32%)

Proprio al gruppo degli Acciai Austenitici, appartengono tutti i raccordi presenti in questo catalogo.

Alcune specifiche sugli Acciai Inossidabili Austenitici sono identificati come "serie 300". Caratteristiche salienti di questa categoria di acciai sono l'ottima resistenza all'ossidazione e le spiccate caratteristiche meccaniche alle alte temperature.

Proprio per quanto sopra esposto gli acciai Austenitici vengono comunemente impiegati in tutte quelle applicazioni in cui si richiedono materiali atti a sopportare gravose condizioni di esercizio. Principali componenti della serie 300, sono l'Aisi 304 (EN 1.4301) e 316 (EN 1.4401) con i loro derivati 304L (EN 1.4307) e 316L (EN 1.4404).

AISI 304: L'AISI 304 presenta caratteristiche di elevata resistenza a fatica con scarsa sensibilità agli intagli ed è particolarmente indicato per essere impiegato a basse temperature.

AISI 316: L'AISI 316 si distingue dal 304 per la presenza del Molibdeno (Mo) in ragione del 2-3%, conferendogli ottime caratteristiche di resistenza alla corrosione e migliori caratteristiche meccaniche ad elevate temperature. L'AISI 304L e 316L, si differenziano dai precedenti per il minor contenuto di Carbonio nella lega, ciò consente di effettuare saldature con temperature più alte. Le altre caratteristiche sono simili al 304 e 316 per utilizzi a temperatura ambiente, mentre sono lievemente inferiori per temperature elevate.

Utilizzi degli Acciai Inossidabili Austenitici AISI 304 e 316.

L'utilizzo di questi Acciai è particolarmente indicato nel campo delle industrie farmaceutiche ed alimentari come ad esempio fabbriche di birra, bibite e prodotti caseari ed alimentari in genere. Sono inoltre utilizzati per la costruzione di scambiatori di calore, apparecchi per il controllo dell'inquinamento e di estrazione dei fumi, serbatoi, vasche di processo ed autoclavi nelle industrie chimiche, petrolchimiche, petrolifere, tessili e della lavorazione della carta.

