



Viti e raccordi acciaio e inox  
Utensileria forniture industriali

## Raccordi a saldare Inox

AISI 304 – 316

Spessori 2 mm – 3 mm

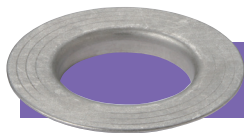
# RACCORDERIA A SALDARE



Curve a saldare 90° ricavate da tubo saldato

Ø Gas	Ø mm	DN	AISI 304L				AISI 316L				
			Codici		Codici		Codici		Codici		
3/8"	17,2	10	IC934202					IC936202			
1/2"	21,3	15	IC934203					IC936203			
3/4"	26,9	20	IC934204					IC936204			
1"	33,7	25	IC934205		IC934305			IC936205		IC936305	
1 1/4"	42,4	32	IC934206		IC934306			IC936206		IC936306	
1 1/2"	48,3	40	IC934207		IC934307			IC936207		IC936307	
2"	60,3	50	IC934208	spessore 2mm	IC934308	spessore 3mm		IC936208	spessore 2mm	IC936308	spessore 3mm
2 1/2"	76,1	65	IC934209		IC934309		IC936209	IC936309			
3"	88,9	80	IC93420A		IC93430A		IC93620A	IC93630A			
3 1/2"	101,6	90	IC93420B		IC93430B		IC93620B	IC93630B			
4"	114,3	100	IC93420C		IC93430C		IC93620C	IC93630C			
5"	139,7	125	IC93420D		IC93430D		IC93620D	IC93630D			
6"	168,3	150	IC93420E		IC93430E		IC93620E	IC93630E			
8"	219,1	200	IC93420F		IC93430F		IC93620F	IC93630F			
10"	273,0	250	IC93420G		IC93430G		IC93620G	IC93630G		a richiesta	
12"	323,9	300	IC93420H		IC93430H		IC93620H	IC93630H		a richiesta	

# RACCORDERIA A SALDARE



Cartelle di appoggio

Ø Gas	Ø mm	DN	AISI 304L				AISI 316L			
			Codici		Codici		Codici		Codici	
3/8"	17,2	10	ICT04202				ICT06202			
1/2"	21,3	15	ICT04203		ICT04303		ICT06203		ICT06303	
3/4"	26,9	20	ICT04204		ICT04304		ICT06204		ICT06304	
1"	33,7	25	ICT04205		ICT04305		ICT06205		ICT06305	
1 1/4"	42,4	32	ICT04206		ICT04306		ICT06206		ICT06306	
1 1/2"	48,3	40	ICT04207		ICT04307		ICT06207		ICT06307	
2"	60,3	50	ICT04208	spessore 2mm	ICT04308	spessore 3mm	ICT06208	spessore 2mm	ICT06308	spessore 3mm
2 1/2"	76,1	65	ICT04209		ICT04309		ICT06209		ICT06309	
3"	88,9	80	ICT0420A		ICT0430A		ICT0620A		ICT0630A	
3 1/2"	101,6	90	ICT0420B		ICT0430B		ICT0620B		ICT0630B	
4"	114,3	100	ICT0420C		ICT0430C		ICT0620C		ICT0630C	
5"	139,7	125	ICT0420D		ICT0430D		ICT0620D		ICT0630D	
6"	168,3	150	ICT0420E		ICT0430E		ICT0620E		ICT0630E	
8"	219,1	200	ICT0420F		ICT0430F		ICT0620F		ICT0630F	
10"	273,0	250	ICT0420G		ICT0430G		ICT0620G		ICT0630G	
12"	323,9	300	ICT0420H		ICT0430H		ICT0620H		ICT0630H	a richiesta



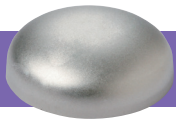
Tee a saldare

Ø Gas	Ø mm	DN	AISI 304L				AISI 316L			
			Codici		Codici		Codici		Codici	
1/2"	21,3	15	IT104203		IT104303		IT106203		IT106303	
3/4"	26,9	20	IT104204		IT104304		IT106204		IT106304	
1"	33,7	25	IT104205		IT104305		IT106205		IT106305	
1 1/4"	42,4	32	IT104206		IT104306		IT106206		IT106306	
1 1/2"	48,3	40	IT104207		IT104307		IT106207		IT106307	
2"	60,3	50	IT104208	spessore 2mm	IT104308	spessore 3mm	IT106208	spessore 2mm	IT106308	spessore 3mm
2 1/2"	76,1	65	IT104209		IT104309		IT106209		IT106309	
3"	88,9	80	IT10420A		IT10430A		IT10620A		IT10630A	
4"	114,3	100	IT10420C		IT10430C		IT10620C		IT10630C	
5"	139,7	125	IT10420D		IT10430D		IT10620D		IT10630D	
6"	168,3	150	IT10420E		IT10430E		IT10620E		IT10630E	
8"	219,1	200	IT10420F		IT10430F		IT10620F		IT10630F	
10"	273,0	250	IT10420G	a richiesta	IT10430G	a richiesta	IT10620G	a richiesta	IT10630G	a richiesta
12"	323,9	300	IT10420H	a richiesta	IT10430H	a richiesta	IT10620H	a richiesta	IT10630H	a richiesta



## Tee senza tronchetto saldato

Ø Gas	Ø mm	DN	AISI 304L		AISI 316L	
			Codici		Codici	
1/2"	21,3	15	IT114203	spessore 2mm	IT116203	spessore 2mm
3/4"	26,9	20	IT114204		IT116204	
1"	33,7	25	IT114205		IT116205	
1 1/4"	42,4	32	IT114206		IT116206	
1 1/2"	48,3	40	IT114207		IT116207	
2"	60,3	50	IT114208		IT116208	
2 1/2"	76,1	65	IT114209		IT116209	
3"	88,9	80	IT11420A		IT11620A	
4"	114,3	100	IT11420C		IT11620C	
5"	139,7	125	IT11420D		IT11620D	
6"	168,3	150	IT11420E		IT11620E	
8"	219,1	200	IT11420F		IT11620F	



## Fondelli bombati

Ø Gas	Ø mm	DN	AISI 304L				AISI 316L			
			Codici		Codici		Codici		Codici	
1/4"	13,7	8	ICA04201	spessore 2mm		spessore 3mm	ICA06201	spessore 2mm		spessore 3mm
3/8"	17,2	10	ICA04202		ICA04302		ICA06202		ICA06302	
1/2"	21,3	15	ICA04203		ICA04303		ICA06203		ICA06303	
3/4"	26,9	20	ICA04204		ICA04304		ICA06204		ICA06304	
1"	33,7	25	ICA04205		ICA04305		ICA06205		ICA06305	
1 1/4"	42,4	32	ICA04206		ICA04306		ICA06206		ICA06306	
1 1/2"	48,3	40	ICA04207		ICA04307		ICA06207		ICA06307	
2"	60,3	50	ICA04208		ICA04308		ICA06208		ICA06308	
2 1/2"	76,1	65	ICA04209		ICA04309		ICA06209		ICA06309	
3"	88,9	80	ICA0420A		ICA0430A		ICA0620A		ICA0630A	
3 1/2"	101,6	90	ICA0420B				ICA0620B			
4"	114,3	100	ICA0420C		ICA0430C		ICA0620C		ICA0630C	
5"	139,7	125	ICA0420D	ICA0430D	ICA0620D	ICA0630D				
6"	168,3	150	ICA0420E	ICA0430E	ICA0620E	ICA0630E				
8"	219,1	200	ICA0420F	ICA0430F	ICA0620F	ICA0630F				
10"	273,0	250	ICA0420G	ICA0430G	ICA0620G	ICA0630G				
12"	323,9	300	ICA0420H	ICA0430H	ICA0620H	ICA0630H				

# RACCORDERIA A SALDARE



## Riduzioni concentriche

Ø Gas	Ø mm	DN	H	AISI 304L				AISI 316L			
				Codici		Codici		Codici		Codici	
3/4" x 3/8"	26,9 x 17,2	20x10	38	IRC04242							
3/4" x 1/2"	26,9 x 21,3	20x15	38	IRC04243							
1" x 3/8"	33,7 x 17,2	25x10	51	IRC04252							
1" x 1/2"	33,7 x 21,3	25x15	51	IRC04253		IRC04353		IRC06253		IRC06353	
1" x 3/4"	33,7 x 26,9	25x20	51	IRC04254		IRC04354		IRC06254		IRC06354	
1 1/4" x 1/2"	42,4 x 21,3	32x15	51	IRC04263		IRC04363		IRC06263		IRC06363	
1 1/4" x 3/4"	42,4 x 26,9	32x20	51	IRC04264		IRC04364		IRC06264		IRC06364	
1 1/4" x 1"	42,4 x 33,7	32x25	51	IRC04265		IRC04365		IRC06265		IRC06365	
1 1/2" x 1/2"	48,3 x 21,3	40x15	64	IRC04273		IRC04373		IRC06273		IRC06373	
1 1/2" x 3/4"	48,3 x 26,9	40x20	64	IRC04274	spessore 2mm	IRC04374	spessore 3mm	IRC06274	spessore 2mm	IRC06374	spessore 3mm
1 1/2" x 1"	48,3 x 33,7	40x25	64	IRC04275		IRC04375		IRC06275		IRC06375	
1 1/2" x 1 1/4"	48,3 x 42,4	40x32	64	IRC04276		IRC04376		IRC06276		IRC06376	
2" x 1/2"	60,3 x 21,3	50x15	76	IRC04283				IRC06283			
2" x 3/4"	60,3 x 26,9	50x20	76	IRC04284				IRC06284			
2" x 1"	60,3 x 33,7	50x25	76	IRC04285		IRC04385		IRC06285		IRC06385	
2" x 1 1/4"	60,3 x 42,4	50x32	76	IRC04286		IRC04386		IRC06286		IRC06386	
2" x 1 1/2"	60,3 x 48,3	50x40	76	IRC04287		IRC04387		IRC06287		IRC06387	
2 1/2" x 3/4"	76,1 x 26,9	65x20	89	IRC04294				IRC06294			
2 1/2" x 1"	76,1 x 33,7	65x25	89	IRC04295				IRC06295			
2 1/2" x 1 1/4"	76,1 x 42,4	65x32	89	IRC04296		IRC04396		IRC06296		IRC06396	
2 1/2" x 1 1/2"	76,1 x 48,3	65x40	89	IRC04297		IRC04397		IRC06297		IRC06397	
2 1/2" x 2"	76,1 x 60,3	65x50	89	IRC04298		IRC04398		IRC06298		IRC06398	



## Riduzioni concentriche

Ø Gas	Ø mm	DN	H	AISI 304L				AISI 316L			
				Codici		Codici		Codici		Codici	
3" x 1"	88,9 x 33,7	80x25	89	IRC042A5		IRC043A5		IRC062A5		IRC063A5	
3" x 1 1/4"	88,9 x 42,4	80x32	89	IRC042A6		IRC043A6		IRC062A6		IRC063A6	
3" x 1 1/2"	88,9 x 48,3	80x40	89	IRC042A7		IRC043A7		IRC062A7		IRC063A7	
3" x 2"	88,9 x 60,3	80x50	89	IRC042A8		IRC043A8		IRC062A8		IRC063A8	
3" x 2 1/2"	88,9 x 76,1	80x65	89	IRC042A9		IRC043A9		IRC062A9		IRC063A9	
4" x 2"	114,3 x 60,3	100x50	102	IRC042C8		IRC043C8		IRC062C8		IRC063C8	
4" x 2 1/2"	114,3 x 76,1	100x65	102	IRC042C9		IRC043C9		IRC062C9		IRC063C9	
4" x 3"	114,3 x 88,9	100x80	102	IRC042CA		IRC043CA		IRC062CA		IRC063CA	
5" x 2"	139,7 x 60,3	120x50	127	IRC042D8		IRC043D8		IRC062D8		IRC063D8	
5" x 2 1/2"	139,7 x 76,1	125x65	127	IRC042D9	spessore 2mm	IRC043D9	spessore 3mm	IRC062D9	spessore 2mm	IRC063D9	spessore 3mm
5" x 3"	139,7 x 88,9	125x80	127	IRC042DA		IRC043DA		IRC062DA		IRC063DA	
5" x 4"	139,7 x 114,3	125x100	127	IRC042DC		IRC043DC		IRC062DC		IRC063DC	
6" x 2 1/2"	168,3 x 76,1	150x65	140	IRC042E9		IRC043E9		IRC062E9		IRC063E9	
6" x 3"	168,3 x 88,9	150x80	140	IRC042EA		IRC043EA		IRC062EA		IRC063EA	
6" x 4"	168,3 x 114,3	150x100	140	IRC042EC		IRC043EC		IRC062EC		IRC063EC	
6" x 5"	168,3 x 139,7	150x125	140	IRC042ED		IRC043ED		IRC062ED		IRC063ED	
8" x 4"	219,1 x 114,3	200x100	152	IRC042FC		IRC043FC		IRC062FC		IRC063FC	
8" x 5"	219,1 x 139,7	200x125	152	IRC042FD		IRC043FD		IRC062FD		IRC063FD	
8" x 6"	219,1 x 168,3	200x150	152	IRC042FE		IRC043FE		IRC062FE		IRC063FE	
10" x 6"	273 x 168,3	250x150	178	IRC042GE	a richiesta	IRC043GE		IRC062GE	a richiesta	IRC063GE	
10" x 8"	273 x 219,1	250x200	178	IRC042GF	a richiesta	IRC043GF		IRC062GF	a richiesta	IRC063GF	
12" x 8"	323,9 x 219,1	300x200	203	IRC042HF	a richiesta	IRC043HF	a richiesta	IRC062HF	a richiesta	IRC063HF	a richiesta
12" x 10"	323,9 x 273	300x250	203	IRC042HG	a richiesta	IRC043HG	a richiesta	IRC062HG	a richiesta	IRC063HG	a richiesta

# RACCORDERIA A SALDARE



Riduzioni eccentriche

Ø Gas	Ø mm	DN	H	AISI 316L			
				Codici		Codici	
1/2" x 3/8"	21,3 x 17,2	15x10	28	IRE06232	a richiesta	IRE06332	a richiesta
3/4" x 1/4"	26,9 x 13,7	20x8	38	IRE06241	a richiesta	IRE06341	a richiesta
3/4" x 1/2"	26,9 x 21,3	20x15	38	IRE06243			
1" x 1/4"	33,7 x 13,7	25x8	51			IRE06351	
1" x 3/8"	33,7 x 17,2	25x10	51	IRE06252		IRE06352	
1" x 1/2"	33,7 x 21,3	25x15	51	IRE06253		IRE06353	
1" x 3/4"	33,7 x 26,9	25x20	51	IRE06254		IRE06354	
1 1/4" x 3/8"	42,4 x 17,2	32x10	51	IRE06262		IRE06362	
1 1/4" x 1/2"	42,4 x 21,3	32x15	51	IRE06263		IRE06363	
1 1/4" x 3/4"	42,4 x 26,9	32x20	51	IRE06264		IRE06364	
1 1/4" x 1"	42,4 x 33,7	32x25	51	IRE06265		IRE06365	
1 1/2" x 3/8"	48,3 x 17,2	40x10	64	IRE06272		IRE06372	
1 1/2" x 1/2"	48,3 x 21,3	40x15	64	IRE06273		IRE06373	
1 1/2" x 3/4"	48,3 x 26,9	40x20	64	IRE06274	spessore 2mm	IRE06374	spessore 3mm
1 1/2" x 1"	48,3 x 33,7	40x25	64	IRE06275		IRE06375	
1 1/2" x 1 1/4"	48,3 x 42,4	40x32	64	IRE06276		IRE06376	
2" x 1/2"	60,3 x 21,3	50x15	76	IRE06283		IRE06383	
2" x 3/4"	60,3 x 26,9	50x20	76	IRE06284		IRE06384	
2" x 1"	60,3 x 33,7	50x25	76	IRE06285		IRE06385	
2" x 1 1/4"	60,3 x 42,4	50x32	76	IRE06286		IRE06386	
2" x 1 1/2"	60,3 x 48,3	50x40	76	IRE06287		IRE06387	
2 1/2" x 3/4"	76,1 x 21,3	65x15	89	IRE06293		IRE06393	
2 1/2" x 1"	76,1 x 26,9	65x20	89	IRE06294		IRE06394	
2 1/2" x 1 1/4"	76,1 x 33,7	65x25	89	IRE06295	IRE06395		
2 1/2" x 1 1/2"	76,1 x 42,4	65x32	89	IRE06296	IRE06396		
2 1/2" x 1 1/2"	76,1 x 48,3	65x40	89	IRE06297	IRE06397		
2 1/2" x 2"	76,1 x 60,3	65x50	89	IRE06298	IRE06398		
3" x 1/2"	88,9 x 21,3	80x15	89	IRE062A3	IRE063A3		
3" x 3/4"	88,9 x 26,9	80x20	89	IRE062A4	IRE063A4		
3" x 1"	88,9 x 33,7	80x25	89	IRE062A5	IRE063A5		



## Riduzioni eccentriche

Ø Gas	Ø mm	DN	H	AISI 316L			
				Codici		Codici	
3" x 1 1/4"	88,9 x 42,4	80x32	89	IRE062A6	spessore 2mm	IRE063A6	spessore 3mm
3" x 1 1/2"	88,9 x 48,3	80x40	89	IRE062A7		IRE063A7	
3" x 2"	88,9 x 60,3	80x50	89	IRE062A8		IRE063A8	
3" x 2 1/2"	88,9 x 76,1	80x65	89	IRE062A9		IRE063A9	
4" x 3/4"	114,3 x 26,9	100x20	102	IRE062C4			
4" x 1"	114,3 x 33,7	100x25	102	IRE062C5		IRE063C5	
4" x 1 1/4"	114,3 x 42,4	100x32	102	IRE062C6		IRE063C6	
4" x 1 1/2"	114,3 x 48,3	100x40	102	IRE062C7		IRE063C7	
4" x 2"	114,3 x 60,3	100x50	102	IRE062C8		IRE063C8	
4" x 2 1/2"	114,3 x 76,1	100x65	102	IRE062C9		IRE063C9	
4" x 3"	114,3 x 88,9	100x80	102	IRE062CA		IRE063CA	
5" x 1 1/2"	139,7 x 48,3	125x40	127	IRE062D7		IRE063D7	
5" x 2"	139,7 x 60,3	125x50	127	IRE062D8		IRE063D8	
5" x 2 1/2"	139,7 x 76,1	125x65	127	IRE062D9		IRE063D9	
5" x 3"	139,7 x 88,9	125x80	127	IRE062DA		IRE063DA	
5" x 4"	139,7 x 114,3	125x100	127	IRE062DC		IRE063DC	
6" x 1 1/2"	168,3 x 48,3	150x40	140	IRE062E7		IRE063E7	
6" x 2"	168,3 x 60,3	150x50	140	IRE062E8		IRE063E8	
6" x 2 1/2"	168,3 x 76,1	150x65	140	IRE062E9		IRE063E9	
6" x 3"	168,3 x 88,9	150x80	140	IRE062EA		IRE063EA	
6" x 4"	168,3 x 114,3	150x100	140	IRE062EC		IRE063EC	
6" x 5"	168,3 x 139,7	150x125	140	IRE062ED		IRE063ED	
8" x 3"	219,1 x 88,9	200x80	152	IRE062FA			
8" x 4"	219,1 x 114,3	200x100	152	IRE062FC		IRE063FC	
8" x 5"	219,1 x 139,7	200x125	152	IRE062FD		IRE063FD	
8" x 6"	219,1 x 168,3	200x150	152	IRE062FE		IRE063FE	
10" x 6"	273 x 168,3	250x150	178			IRE063GE	
10" x 8"	273 x 219,1	250x200	178			IRE063GF	
12" x 10"	323,9 x 273	300x250	203			IRE063HG	



# Acciai inossidabili

Gli acciai inossidabili sono leghe ferrose contenenti un tenore di Carbonio ( C ), inferiore al 2%.

La caratteristica principale degli acciai inossidabili è quella di avere ottima resistenza alla corrosione, dovuta al fatto che uno dei suoi principali componenti ovvero il Cromo ( Cr ) è presente nella lega con una percentuale mai inferiore al 12%.

La presenza del Cromo infatti, determina la formazione di una pellicola protettiva sottilissima ma tenace, che se intaccata, si ricompone in ambiente ossidante e preserva la struttura del metallo da ulteriore ossidazione.

## Principali gruppi di acciai inossidabili

Gli acciai inossidabili si dividono in tre gruppi principali, in funzione delle caratteristiche strutturali della lega stessa.

I gruppi sono:

- Acciai Ferritici: Fe + Cr (12-30%) + C (0.02-0.1%)
- Acciai Martensitici: Fe + Cr (12-19%) + C (0.08-1.2%)
- Acciai Austenitici: Fe+Cr (16-28%) + C (0.02-0.1%)+Ni (6-32%)

## Proprio al gruppo degli Acciai Austenitici, appartengono tutti i raccordi presenti in questo catalogo.

Alcune specifiche sugli Acciai Inossidabili Austenitici sono identificati come "serie 300". Caratteristiche salienti di questa categoria di acciai sono l'ottima resistenza all'ossidazione e le spiccate caratteristiche meccaniche alle alte temperature.

Proprio per quanto sopra esposto gli acciai Austenitici vengono comunemente impiegati in tutte quelle applicazioni in cui si richiedono materiali atti a sopportare gravose condizioni di esercizio. Principali componenti della serie 300, sono l'Aisi 304 (EN 1.4301) e 316 (EN 1.4401) con i loro derivati 304L (EN 1.4307) e 316L (EN 1.4404).

**AISI 304:** L'AISI 304 presenta caratteristiche di elevata resistenza a fatica con scarsa sensibilità agli intagli ed è particolarmente indicato per essere impiegato a basse temperature.

**AISI 316:** L'AISI 316 si distingue dal 304 per la presenza del Molibdeno (Mo) in ragione del 2-3%, conferendogli ottime caratteristiche di resistenza alla corrosione e migliori caratteristiche meccaniche ad elevate temperature. L'AISI 304L e 316L, si differenziano dai precedenti per il minor contenuto di Carbonio nella lega, ciò consente di effettuare saldature con temperature più alte. Le altre caratteristiche sono simili al 304 e 316 per utilizzi a temperatura ambiente, mentre sono lievemente inferiori per temperature elevate.

## Utilizzi degli Acciai Inossidabili Austenitici AISI 304 e 316.

L'utilizzo di questi Acciai è particolarmente indicato nel campo delle industrie farmaceutiche ed alimentari come ad esempio fabbriche di birra, bibite e prodotti caseari ed alimentari in genere. Sono inoltre utilizzati per la costruzione di scambiatori di calore, apparecchi per il controllo dell'inquinamento e di estrazione dei fumi, serbatoi, vasche di processo ed autoclavi nelle industrie chimiche, petrolchimiche, petrolifere, tessili e della lavorazione della carta.

